

機械器具 70 歯科用鑄造器

一般医療機器 歯科技工用鑄造器関連器具 JMDNコード: 70754000

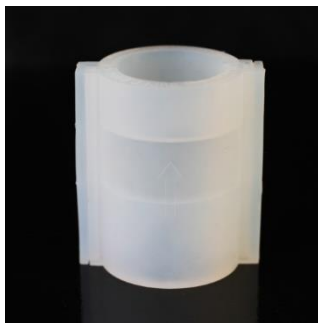
100gスーパーリング

【禁忌・禁止】

- 1) 劣化や異常が見られた場合は、器具の使用を中止すること。
- 2) 器具の形態変更や改造などはしないこと
- 3) 樹脂製であるので本品をリングファーネスに投入しないこと

【形状・構造及び原理等】

- 1) 形状・構造・原材料
下記の通り



リング本体 シリコン



ベースおよびキャップ ポリプロピレン

- 2) 包装
1組/包

【使用目的、効能効果又は効果】

- 使用目的
本品は、歯科技工物を作製するために用いる鑄造リングである。
- 効果
内面が特殊な形状であるため、100gという少量の埋没材でブリッジや連続冠まで埋没ができる。

【操作方法又は使用方法】

鑄造物および埋没材・鑄造機の取扱説明書に従って使用する。

- 1) 2ピースに分かれたリングを一緒にスライドさせる。
- 2) ベースフォーマーに上向きに埋没物を配置する。
- 3) スプルーは原型のもっとも厚みのある部分に植立する
角度は 45~60 度
長さは 3~4mm
太さは 2.5~5mmとする。
- 4) 鑄造できるインゴットは 1 個~2個または大サイズである。

〈使用上の注意〉

器具に対して、形状変更・または打刻（刻印）等の二次加工やヒーティングを行うことは、破損の原因となるので絶対に行わないこと。

【保管方法及び有効期間等】

直射日光、高温多湿を避けて保管すること。

【保守・点検に係る事項】

使用前使用後は、破損、ヒビ、キズ等がないか確認すること。これらがある場合は使用を中止すること。また長期の使用により劣化が生じるので適宜交換すること。

【製造販売業者及び製造業者の氏名又は名称等】

製造販売業者 合同会社IMPデンタルマテリアルセールス
住所 〒622-0321
京都府船井郡丹波町橋爪瀬上 112 番地 122
電話番号 050-6875-6535